

Примеры установок

(см. на обороте)

Подключение 2 ступени горелки или подключение модулированной горелки (BR II)

Пример установки V2

Система управления Logamatic 2107

Базовая комплектация:

Модуль CM222 контроллер
Модуль NM282 сетевая и релейная карта

Функции:

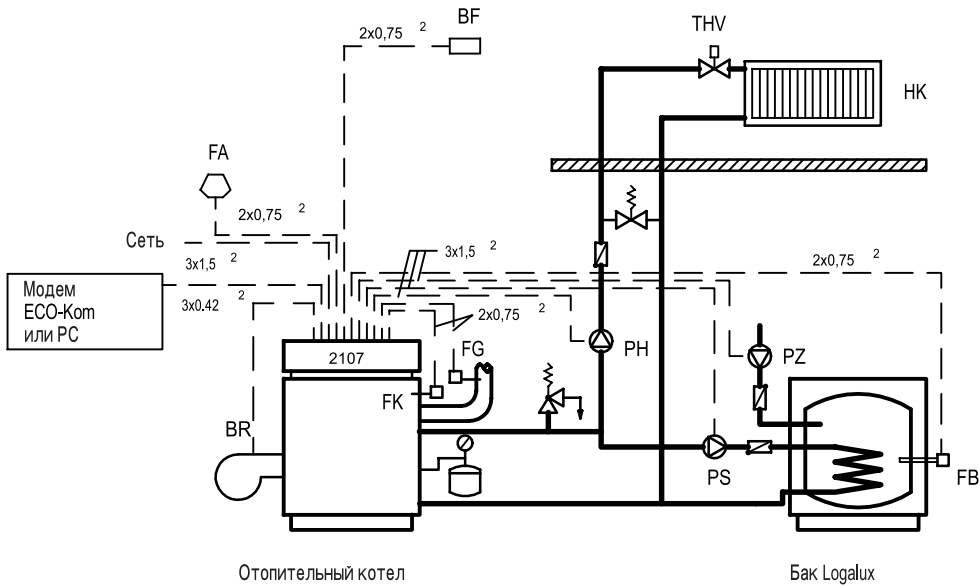
- Одноступенчатая горелка
- Циркуляционный насос отопительного контура
- Загрузочный насос бака-водонагревателя
- Циркуляционный насос

Дополнительная комплектация:

Модуль KM271 Коммуникация

Функции:

- Датчик температуры дымовых газов
- Подключение ЕСО-Ком или РС



Пример установки V4

Система управления Logamatic 2107

Базовая комплектация:

Модуль CM222 контроллер
Модуль NM282 сетевая и релейная карта

Функции:

- Одноступенчатая горелка
- Циркуляционный насос отопительного контура НК1
- Загрузочный насос бака-водонагревателя
- Циркуляционный насос

Дополнительная комплектация:

Модуль FM241 смеситель

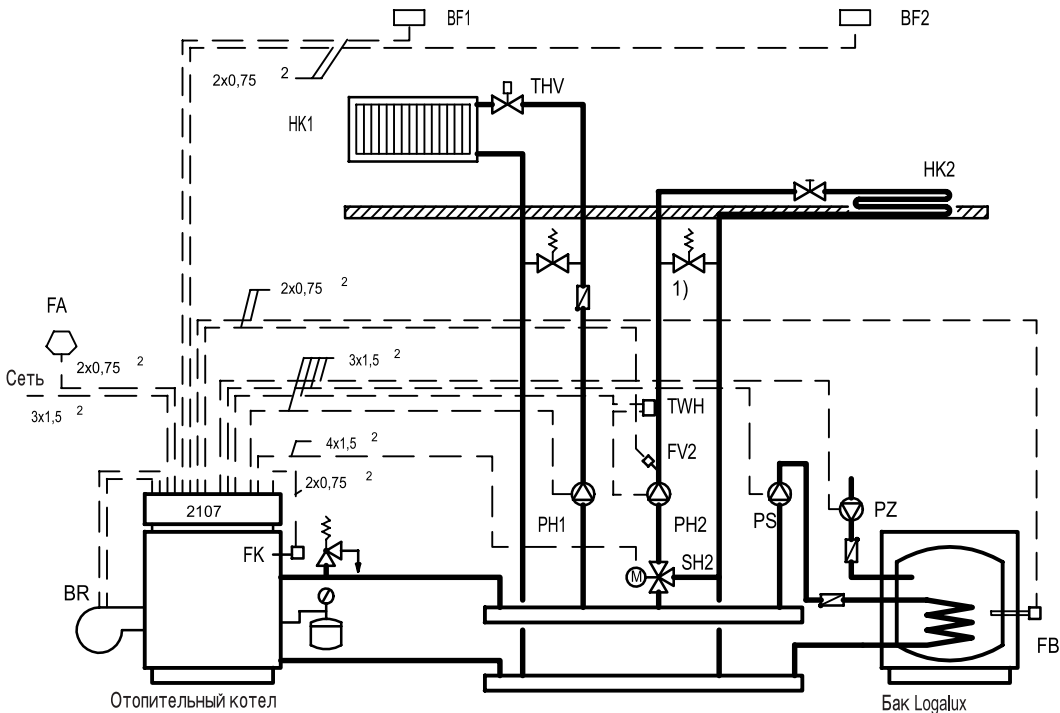
Функции:

- Исполнительный орган НК2
- Циркуляционный насос отопительного контура НК2

Модуль FM242 две ступени

Функция:

- 2-ая ступень горелки или модулированная горелка



1) только при регулировании в отдельном помещении

Условные обозначения:

AG	Расширительный бак
BF	Дистанционное управление BFU
BR	Подключение горелки
FA	Датчик наружной температуры
FB	Датчик температуры горячей воды
FG	Датчик температуры дымовых газов
FK	Датчик температуры котловой воды
FV	Датчик температуры подающей линии
HK	Отопительный контур
PH	Циркуляционный насос отопительного контура
PS	Загрузочный насос бака-водонагревателя
PZ	Циркуляционный насос
STB	Предохранительный ограничитель температуры

PSS	Насос бака-водонагревателя солнечного коллектора
FSK	Датчик солнечного коллектора
FSS	Датчик бака-водонагревателя солнечного коллектора
SI	Приборы безопасности
SH	Серводвигатель смесителя системы отопления
SP1	Защита от повышенного напряжения
SMF	Грязевой фильтр
TRK	Регулятор температуры котловой воды
THV	Термостатический вентиль отопительного прибора
TWN	Термостатический отопительный контур

Обратный клапан

Примеры установок являются только схематическим изображением!

Пример установки V5

Система управления Logamatic 2107

Базовая комплектация:

Модуль CM222 контроллер
Модуль NM282 сетевая и релейная карта

Функции:

- Одноступенчатая горелка
- Циркуляционный насос отопительного контура
- Загрузочный насос бака-водонагревателя
- Циркуляционный насос

Дополнительная комплектация:

Модуль FM241 смеситель

Функции:

- Исполнительный орган НК2
- Циркуляционный насос отопительного контура НК2

Модуль FM242 две ступени

Функция:

- 2-ая ступень горелки или модулированная горелка

Модуль FM244 солнечного коллектора

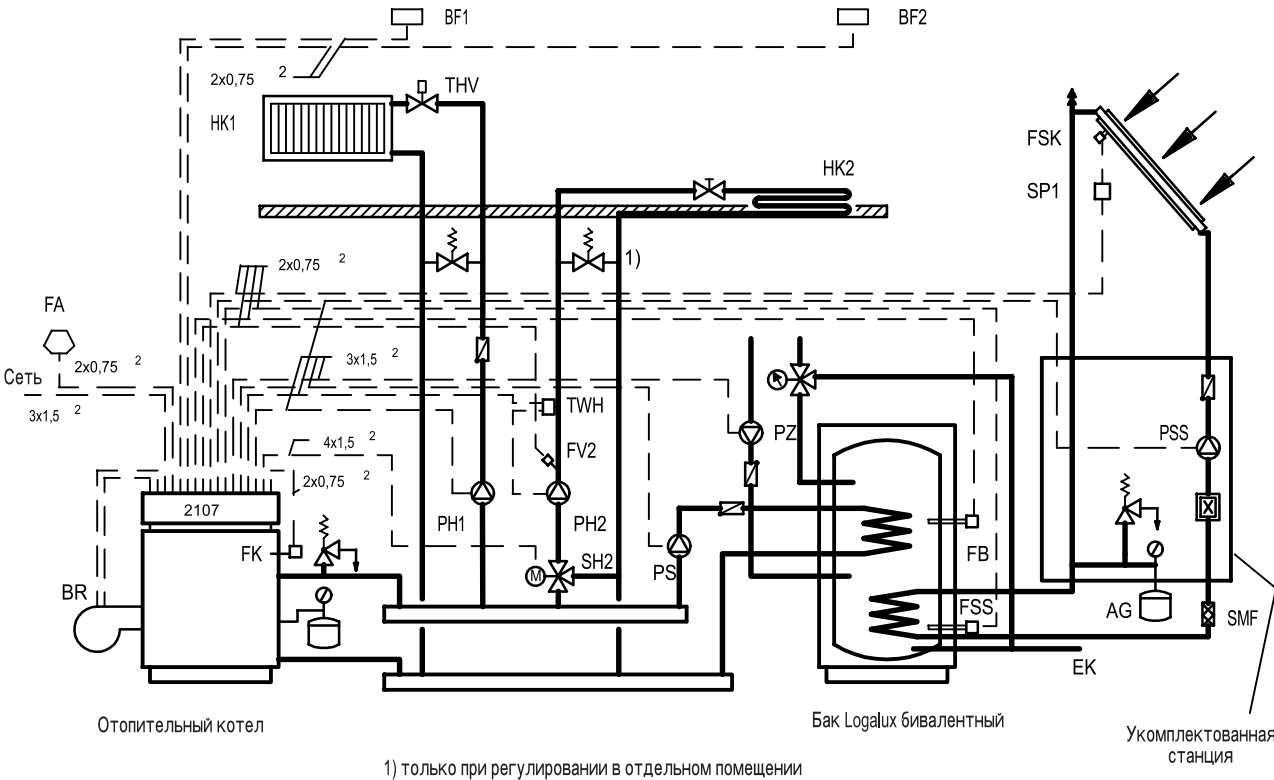
Функция:

- Циркуляционный насос солнечного коллектора

Указание: при работе солнечного коллектора необходимо ограничивать температуру горячей воды в сети трубопроводов до макс. 60°С в нормальном режиме, устанавливая для этого приборы автоматики.

(согласно Положению об отопительных установках параграф 8 абзац 2)

Не допускается комбинация с системами Logasol-DBS!



1) только при регулировании в отдельном помещении